

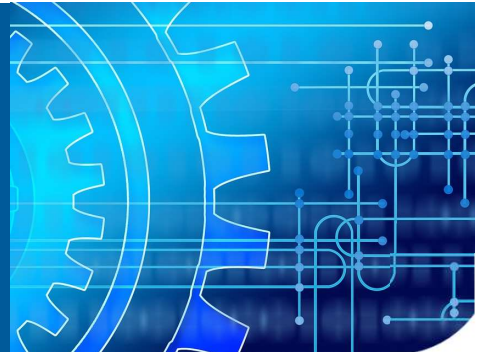


## Studentische Aushilfe (w/m/d)

### Cepi – Ringversuche

#### Abteilung Labor Materialprüfung

Job Code: PTS-HK0085



#### Deine Aufgaben

- Unterstützung bei der Planung und Abwicklung des internationalen Ringversuchs

#### Cepi – Comparative Testing Service

- Vorbereitung, Zusammenstellung und Versand firmenspezifischer Ringversuchsmuster für den Bereich Papier, Karton, Pappe, Wellpappe und Tissue für den europäischen Raum
- Unterstützung bei der Erfassung, Auswertung und Darstellung von Daten und Statistiken
- Kennenlernen und Durchführen verschiedener Laborprüfmethoden der Papiererzeugung und Papierverarbeitung

#### Dein Profil

- Studium der Natur-, Ingenieurs- oder Geisteswissenschaften
- Gute und anwendungsbereite Kenntnisse in MS Office (v.a. Excel, Word, Outlook)
- Gewissenhafte Arbeitsweise
- Freude an Teamarbeit und Kooperationsbereitschaft
- Gutes Zeit- und Selbstmanagement
- Gute kommunikative Fähigkeiten
- Gute Englisch- und Deutschkenntnisse in Wort und Text

#### Deine Perspektive

- Ab 01.10.2024 flexibler Start möglich
- Flexible Arbeitszeitgestaltung: Voll- oder Teilzeit
- Wertvolle Erfahrungen und Einblicke in ein modernes Forschungs-, Entwicklungs- und Dienstleistungsumfeld
- Möglichkeit zum freien Einbringen von Ideen
- Zusammenarbeit mit einem offenen und motivierten Team
- Ab Dresden mit der S-Bahn in 20 Minuten erreichbar

#### Ansprechpartnerin



**Lisa Beyer**

+49 (0) 3529 551-720  
career@ptspaper.de



Bitte bewirb Dich per E-Mail mit Deinen vollständigen Unterlagen (Anschreiben, Lebenslauf, ggf. Zeugnisse – in einem PDF-Dokument) unter Angabe des Job Codes und Deines frühesten Eintrittstermins.



**Arbeitsort:**

Heidenau bei Dresden, remote



**Ab 1.10.2024** in Teil- oder Vollzeit

Wir freuen uns über geeignete Bewerbungen unabhängig von Geschlecht, kultureller und sozialer Herkunft, Alter, Religion, Weltanschauung, Behinderung oder sexueller Identität.



**DRESDEN  
concept**  
Exzellenz aus  
Wissenschaft  
und Kultur